

# IRLANDA

11 a 17 de maio de 2024

Mais do que uma viagem... uma experiência.



# o Penhascos de Moher



Mais do que uma viagem... uma experiência.



## Itinerário

### 1º dia – 11 de maio (sábado) | Lisboa > Dublin

Comparência de todos os participantes no aeroporto Humberto Delgado 180 minutos antes da partida. Assistência nas formalidades de embarque. Pelas 07h10 partida em voo TAP com destino a Dublin. Chegada prevista pelas 10h00. Desembarque e recepção pelo nosso representante local. Início das visitas à cidade de Dublin, cujas origens remontam aos tempos dos Vikings. Esta milenar capital destaca-se pelas suas extraordinárias igrejas e catedrais, galerias de Arte, museus e edifícios históricos, mas o seu renome procede das suas esplêndidas praças georgianas, das suas famosas portas e dos seus parques citadinos. **Almoço** em restaurante local. Visita interior à Catedral de St. Patrick, fundada em 1191 como catedral católica romana, é atualmente a catedral nacional da Irlanda. Visita ainda à *Guinness Storehouse* cujo museu guarda o

segredo da produção da cerveja mais famosa do mundo. No final da visita, prova de uma cerveja Guinness no moderno Gravity Pub, onde poderá desfrutar de uma vista de 360° sobre a cidade e a baía. Continuação em direção ao **Iveagh Garden Hotel** (4\*), ou similar. Check-in e instalação. **Jantar** e alojamento.

### 2º dia – 12 de maio (domingo) | Dublin > Galway

Pequeno-almoço no hotel. Saída em direção a Galway. Paragem durante o percurso para visita a uma destilaria de Whiskey onde poderá conhecer a história e provar o famoso whiskey irlandês. **Almoço** em restaurante local. Chegada a Galway e visita panorâmica pela cidade. Continuação para os arredores desta cidade e chegada ao **Lady Gregory Hotel, Leisure Club & Beauty Rooms** (3\*), ou similar. Check-in e instalação. **Jantar** e alojamento.



### 3º dia – 13 de maio (segunda-feira) | Galway > Penhascos de Moher > Galway

Pequeno-almoço no hotel. Saída em direção aos Penhascos de Moher, uma das maiores atrações da Irlanda. Estes impressionantes penhascos erguem-se a 230 metros do solo e estendem-se ao longo de 8km pela costa. Continuação da viagem pela inesquecível paisagem de Burren, famosa pelas suas enormes extensões de pedra calcária, cortadas por fendas e desprovidas de florestas e lagos. **Almoço** em restaurante local no decorrer das visitas. Regresso a Galway. **Jantar** e alojamento.

### 4º dia – 14 de maio (terça-feira) | Galway > Connemara > Sligo

Pequeno-almoço no hotel. Saída em direção à região de Connemara, famosa pelo seu romantismo e pela sua inalterável beleza. Salpicada de lagos e montanhas escarpadas é o verdadeiro paraíso para os amantes da

natureza. A norte deparamo-nos com um cenário verdadeiramente espetacular, o Porto de Killary, situado num magnífico fiorde, o único existente na Irlanda. Prosseguimento para visita à Abadia de Kylemore. Construída originalmente como um castelo é hoje uma abadia beneditina e um dos melhores exemplos de arquitetura neogótica irlandesa. **Almoço** em restaurante local. Continuação da viagem em direção a Sligo. Chegada ao **Sligo Southern Hotel & Leisure Centre** (4\*), ou similar. Check-in e instalação. **Jantar** e alojamento.

### 5º dia – 15 de maio (quarta-feira) | Sligo > Donegal > Derry

Pequeno-almoço no hotel. Saída para Drumcliff local onde se encontra o túmulo de um dos poetas mais famosos da Irlanda - W.B.Yeats. Continuação para os penhascos de Slieve League, considerados as falésias mais altas da Europa. (...)



(...) **Almoço** em restaurante local. Prosseguimento para a cidade de Derry. Chegada ao **Holiday Inn Express - Derry - Londonderry, an IHG Hotel (3\*)**, ou similar. Check-in e instalação. **Jantar** e alojamento.

#### **6º dia – 16 de maio (quinta-feira) | Derry > Calçada dos Gigantes > Belfast**

Pequeno-almoço no hotel. Saída para a magnífica Calçada dos Gigantes, considerada Património Mundial da UNESCO. Visita desta estranha paisagem criada a partir de erupções vulcânicas e do arrefecimento da lava. **Almoço** em restaurante local. Continuação pela costa de Antrim até Belfast. Visita panorâmica desta cidade situada ao longo do rio Lagan e envolta por belas colinas e lagos. Destaque para o centro comercial com a sua larga zona pedonal e a Câmara Municipal, um imponente edifício

Renascentista datado do Séc. XX. Continuação até ao **Europa Hotel (4\*)**, ou similar. Check-in e instalação. **Jantar** e alojamento.

#### **7º dia – 17 de maio (sexta-feira) | Belfast > Dublin > Lisboa**

Pequeno almoço no hotel. Visita ao Titanic Belfast, novo centro de visitas distribuído por nove galerias que contam a história do Titanic desde a sua construção, a primeira viagem até ao seu trágico final. Saída em direção a Dublin. **Almoço em restaurante local**. Em horário a determinar localmente, transporte em autocarro privado até ao aeroporto de Dublin. Pelas 19h45 partida em voo TAP com destino a Lisboa. Chegada prevista pelas 22h35. Formalidades de desembarque.

**FIM DA VIAGEM**



Mais do que uma viagem... uma experiência.





★★★★

## IVEAGH GARDEN HOTEL



**Localização:** O Iveagh Garden Hotel é um hotel ecológico sustentável de 4 estrelas situado no centro da cidade de Dublin, Encontra-se a 4 minutos a pé do Parque St. Stephen's Green e da Rua Grafton. O Temple Bar e o Castelo de Dublin situam-se 15 minutos a pé.

**Quartos:** Os quartos estão decorados com texturas ricas e proporcionam vista para a cidade. Todos os quartos incluem acesso Wi-Fi gratuito, cofres para computador portátil, água gratuita, televisões com ligação à Internet e uma casa de banho com um chuveiro de efeito de chuva e um secador de cabelo.

**Caraterísticas gerais:** O pequeno-almoço, almoço e o jantar são servidos no Elle's Bar & Bistro. Existe uma receção aberta 24 horas por dia e os funcionários poderão organizar táxis e recomendar atrações locais.

<https://www.iveaghgardenhotel.ie/>

Mais do que uma viagem... uma experiência.





★★★

## LADY GREGORY HOTEL, LEISURE CLUB & BEAUTY ROOMS



**Localização:** O The Lady Gregory Hotel encontra-se perto de Coole Park Gardens.

**Quartos:** Os quartos do Lady Gregory Hotel possuem televisão por satélite e acesso à Internet

**Caraterísticas gerais:** O restaurante propõe almoços com rodízios de carnes e um menu à carta. Os hóspedes podem desfrutar de acesso gratuito ao Swan Leisure Club, que inclui uma piscina de 18 metros e ginásio.

<https://www.ladygregoryhotel.ie/>

Mais do que uma viagem... uma experiência.





★★★★

## SLIGO SOUTHERN HOTEL & LEISURE CENTRE



**Localização:** O Sligo Southern Hotel & Leisure Centre está localizado no centro da cidade de Sligo, ao lado da Estação Ferroviária e Rodoviária de Sligo. Apenas a 10 minutos a pé do Edifício Memorial Yeats e da Catedral da Imaculada Conceição.

**Quartos:** Os quartos do Sligo Southern Hotel & Leisure Centre dispõem de TV, rádio e comodidades para fazer chá e café. O Wi-Fi gratuito está disponível em todo o hotel.

**Caraterísticas gerais:** O restaurante serve cozinha local e um pequeno-almoço em estilo buffet, e o bar tem

um ambiente animado mas acolhedor com lareiras. O centro de lazer climatizado também dispõe de sauna a vapor, sauna e aulas de ginástica, incluindo hidroginástica.

<https://www.sligosouthernhotel.ie/>

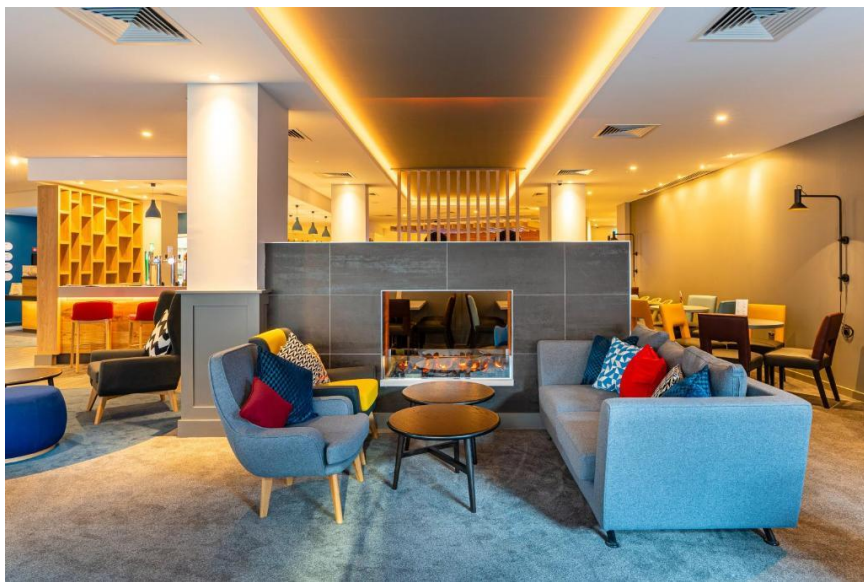
Mais do que uma viagem... uma experiência.





★★★

## HOLIDAY INN EXPRESS - DERRY - LONDONDERRY, AN IHG HOTEL



**Localização:** o Holiday Inn Express - Derry - Londonderry, an IHG Hotel está localizado em Derry Londonderry, na região do Condado de Londonderry, a 1,8 km de Guildhall e a 1,6 km da The Diamond (praça).

**Quartos:** Todos os quartos do hotel incluem casa de banho privativa, ar condicionado, uma televisão de ecrã plano com canais por satélite, uma chaleira, um chuveiro, um secador de cabelo e uma secretária.

<https://www.ihg.com/>

Mais do que uma viagem... uma experiência.





★★★★

## EUROPA HOTEL



**Localização:** Este hotel de 4 estrelas está localizado no centro de Belfast, na Golden Mile, junto da Grand Opera House (ópera) e em frente ao Crown Bar, o único bar do National Trust.

**Quartos:** Os quartos espaçosos e elegantes do Europa Hotel possuem casas de banho modernas, decoradas com vidro e cromados. Beneficiam ainda de roupa de cama luxuosa com tecidos de design da marca Ralph Lauren e de uma televisão de ecrã plano.

**Caraterísticas gerais:** Disponibiliza um restaurante contemporâneo estilo bistro e o Piano Bar proporciona vistas magníficas sobre a Great Victoria Street

abaixo e serve uma impressionante variedade de cocktails. Existe acesso Wi-Fi gratuito em todas as áreas públicas.

<https://www.europahotelbelfast.com/>

Mais do que uma viagem... uma experiência.



# Valores



Mínimo de participantes	Preço por pessoa em quarto duplo	Suplemento individual
30 participantes	€ 2.625,00	€ 520,00
40 participantes	€ 2.469,00	€ 520,00

## SERVIÇOS INCLUÍDOS:

- Voos TAP Lisboa / Dublin / Lisboa em classe económica, com 1 peça de bagagem de porão;
- Circuito em autocarro de turismo privado durante todo o percurso;
- 6 noites de estadia em hotéis de 4 estrelas;
- 6 pequenos-almoços, 7 almoços e 6 jantares, com bebidas incluídas (1 *Pint* cerveja ou copo de vinho ou água mineral / refrigerante);
- Guia local falando português (quando possível) durante toda a viagem.
- Visitas mencionadas no itinerário;
- Acompanhamento de um representante das Viagens Abreu durante toda a viagem;
- Gratificações a guias, motoristas e bagageiros;
- Taxas hoteleiras, serviço e IVA;
- Taxas de aeroporto, segurança e combustível (sujeitas às alterações legais);
- Seguro Multiviagens + PVFM.

## SERVIÇOS NÃO INCLUÍDOS:

- Serviços não mencionados, extras de carácter pessoal;
- Visitas, entradas e refeições não mencionadas no itinerário;

Mais do que uma viagem... uma experiência.



# NOTAS IMPORTANTES

1. Ao momento da elaboração da presente proposta, não se encontram efectuadas quaisquer tipo de reservas e/ou bloqueios.
2. O Programa está sujeito às Condições Gerais das Viagens Abreu S.A.
3. Todos os horários de visitas e saídas do hotel/restaurantes serão informados/confirmados localmente.
4. Poderão existir alterações às visitas/actividades programadas, no entanto, a existirem, estas alterações não descaracterizam o programa de viagem.
5. Todos os valores deverão ser reconfirmados, no momento da efectivação real da reserva.
6. Os valores apresentados, nomeadamente os relativos a taxas de aeroporto, poderão ser alterados até à data de emissão dos respectivos títulos de transporte.
7. Os valores apresentados, quando contratados em moeda que não o Euro, poderão sofrer alterações derivadas das flutuações dos mercados cambiais.

Mais do que uma viagem... uma experiência.